

# TU LOGO AQUI



## Sistema de Alarma

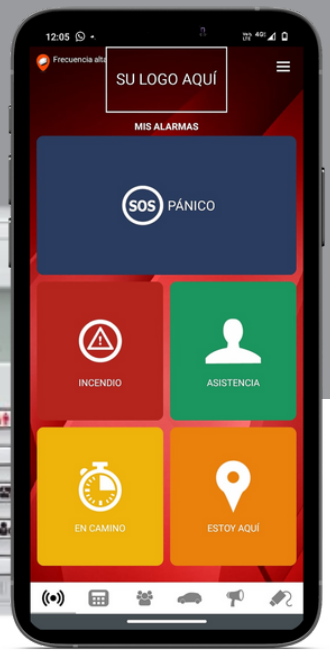


Para nosotros lo mas importante es su tranquilidad, la de su familia y la protección de su patrimonio es por eso que contamos con técnicos altamente capacitados en la integración de sistemas de seguridad, así como Centros de Monitoreo que trabajan las 24 horas los 365 días del año atendiendo todas las señales de emergencia generadas por su sistema de alarma o por activación de botones de pánico desde su celular los cuales nos darán su ubicación sin importar el sitio donde se encuentre, contando también con una póliza opcional de cobertura contra robo, incendio y responsabilidad civil.

# TU LOGO AQUI

## Qué Incluye el Monitoreo de Alarma ?

Costo Mensual

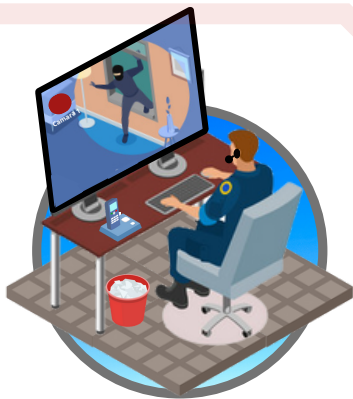


### Sistema de de Alarma

Los dispositivos de Alarma detectarán cualquier intento de robo avisando de forma local mediante el sonido de la sirena y luces del estrobo además de enviar la señal de emergencia a nuestros Centros de Monitoreo .

### Centros de Monitoreo

Las señales de emergencia enviadas por su sistema de alarma o app son recibidas en nuestros centros de monitoreo por nuestros operadores los cuales avisaran a sus contactos o 911 para el envío de unidades (Policía, Cruz Roja, Etc.) al sitio de la emergencia .



### Video Verificación

El evento de emergencia llega a centro de monitoreo con el video en vivo de la zona protegida, esto ayuda a nuestros operadores a confirmar una emergencia real y otorgar mayor información a las unidades de emergencia .

### Armado Remoto

El sistema de alarma puede ser armado o desarmado desde su celular así como anular zonas y varias funciones mas, para esta opción es necesario contar con un comunicador IP o GPRS



Monitoreo 24/7 bajo el Nombre de su empresa

## Botón de Pánico en Celular

En caso de tener alguna emergencia fuera de casa podrá oprimir su botón de pánico desde su celular y este enviará una señal de S.O.S a nuestros Centros de Monitoreo así como a su grupo familiar mostrando ubicación, audio, video y nombre de la persona en emergencia.

Nuestros operadores enviaran la ayuda necesaria y darán aviso a sus contactos sobre la situación.



## Compartir Recorridos

Podrá compartir con su grupo familiar y/o personas de confianza su destino y nuestra app informará, a los contactos elegidos por usted, el tiempo en que arribará a destino, en caso de no llegar a su destino en el tiempo marcado por la app se mandará de forma automática una señal de pánico con ubicación, audio y video a nuestros Centros de Monitoreo.

## Ubicación de Personas

Para una mayor tranquilidad y seguridad podrá tener la ubicación de los integrantes de su grupo familiar así como el historial de los recorridos durante el día.



## Exceso de Velocidad

Podrá seleccionar uno o varios integrantes de su grupo familiar para poner un límite de velocidad y en caso de que se rebase la velocidad seleccionada será notificado mostrando la ubicación de la persona.



## Perímetros Virtuales

Desde su celular podrá crear Geocercas o perímetros virtuales a cada integrante de su grupo familiar para ser notificado cuando ingresan o salen de la escuela, la casa, algún centro comercial, etc.

# Garantías del Servicio



## Grabación de Llamadas

Garantizamos el trabajo de nuestros operadores mediante la grabación de cada llamada realizada para atender los eventos de emergencia recibidos en centros de monitoreo.

Desde su app usted podrá reproducir las llamadas realizadas por el operador a cada uno de sus contactos de emergencia incluyendo paso de reporte al 911.



## Notificaciones

Desde nuestros centros de monitoreo le será enviada una notificación de los eventos que usted seleccione como por ejemplo :

- Saber quién Arma o Desarma el sistema de alarma
- Ser notificado cuando olvide armar su sistema de alarma
- Informarle quién arma o desarma fuera del horario de trabajo
- Emergencias, Fallas, Servicios pendientes y entregados etc.

de esta forma usted siempre tendrá el historial de su servicio a la mano.

## Seguro de Emergencias

Tener el respaldo de una aseguradora cierra el círculo de nuestro servicio y de la seguridad de su familia

**El Servicio de Seguro de Emergencia es con cargo Extra Anual y Opcional**

### Cobertura por Robo

**\$ 35,000.00 M.N**

**\$ 65,000.00 M.N**

- Asalto o Robo en casa
- Daños a la propiedad durante el robo.
- Dinero y Valores por \$ 5,000.00 pesos con deducible del 15%.
- 10% deducible sobre suma asegurada.

### Cobertura por Incendio

**\$ 100,000.00 M.N**

**\$ 180,000.00 M.N**

- Incendio, explosion, vandalismo, caída de arboles, fugas, rotura de tuberías, corto circuito, etc.
- Sin deducible a pagar.

### Cobertura por Resp. Civil

**\$ 100,000.00 M.N**

**\$ 100,000.00 M.N**

- Daños a terceros ocasionados por cualquier miembro del grupo familiar que habita la propiedad incluyendo mascotas.
- Sin deducible a pagar.

### Costo Anual

**Monitoreo 24/7 bajo el Nombre de su empresa**